



ประจำเดือน กุมภาพันธ์ 2564

ภาษีมูลค่าเพิ่ม
31.47 ลบ.
17.66% (YOY)

รายได้ศุลกากร
24.57 ลบ.
23.97% (YOY)

สรรพสามิต
-ไม่มีจัดเก็บ-
-102.34%(YOY)

มหาดไทย
3.50 ลบ.
17.59%(YOY)

การจัดเก็บรายได้

ประมาณการรายได้ เดือน ก.พ.64 จำนวน 19.49 ล้านบาท ผลการจัดเก็บรายได้ 24.57 ล้านบาท จัดเก็บได้สูงกว่าประมาณการ 5.08 ล้านบาท คิดเป็นร้อยละ 26.06 และจัดเก็บได้สูงกว่าช่วงเดือนเดียวกัน จำนวน 4.75 ล้านบาท คิดเป็นร้อยละ 23.97

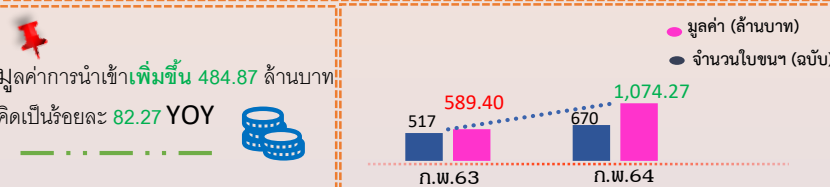
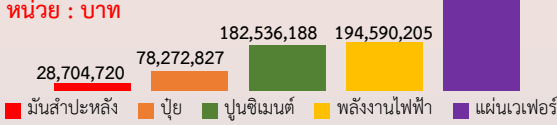
สินค้าจัดเก็บอากรสูงสุด



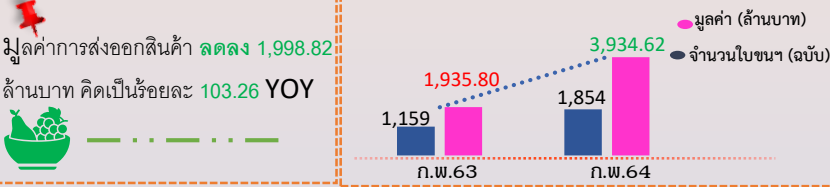
จัดเก็บอากรประเภท



มูลค่านำเข้าสูงสุด



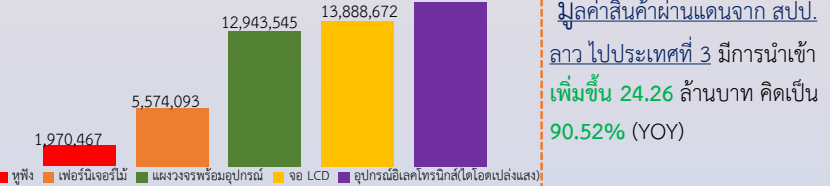
มูลค่าส่งออกสูงสุด



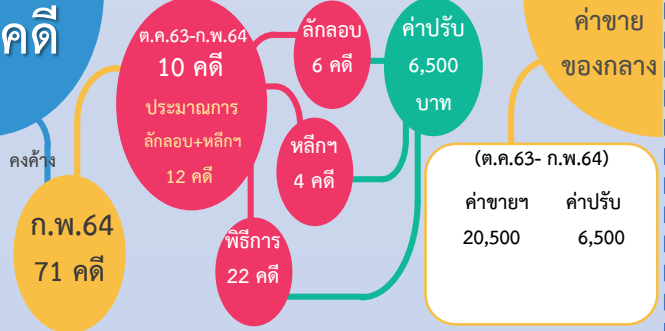
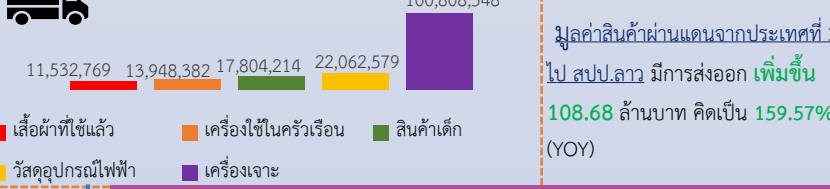
มูลค่าการส่งออกสินค้าที่มีปริมาณเล็กน้อยตามชายแดน



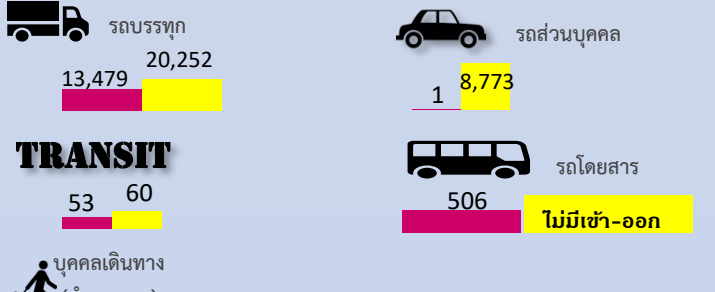
สินค้าผ่านแดน สปป.ลาว ไปประเทศที่ 3



สินค้าผ่านแดนจากประเทศที่ 3 ไป สปป.ลาว



ยานพาหนะเข้า-ออก



หมายเหตุ: ก.พ.63 ก.พ.64